

NOTICE POUR DELOGGER VOTRE FLARM AVEC CARTE Micro SD

Ceci résume les essais fait à ce jour pour le délogage d'un Flarm avec la carte MicroSD



Première étape il faut impérativement que celle-ci soit Formaté en FAT ou FAT16 sans quoi le transfert des vols vers la carte ne se fera pas.

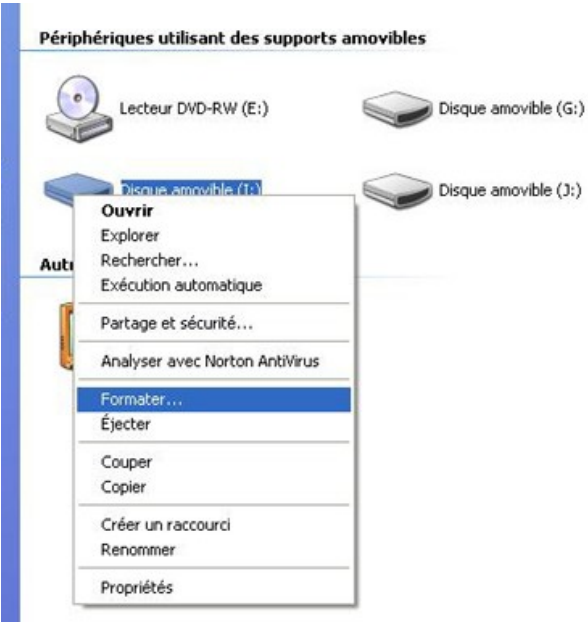
COMMENT FAIRE ?

Insérer votre carte dans le lecteur de votre PC

Ouvrir le poste de travail

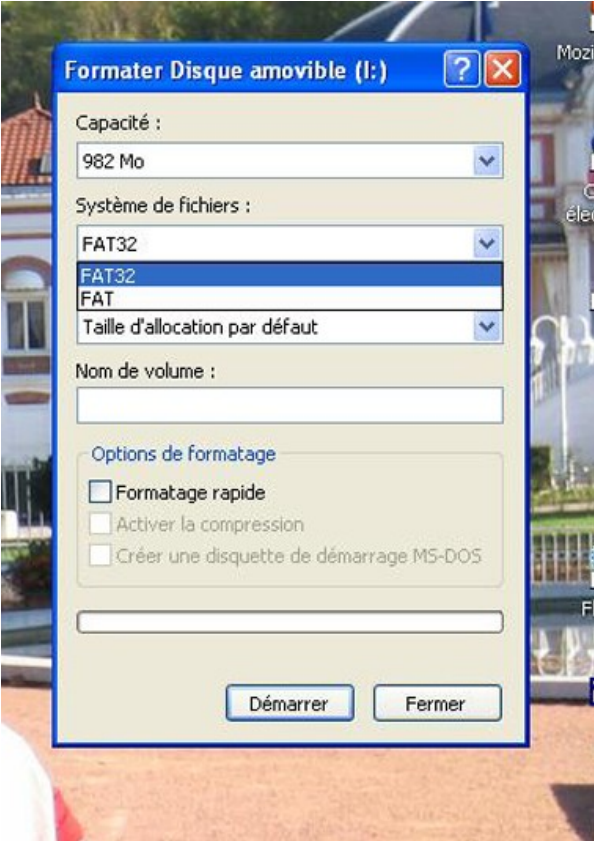


Choisir le lecteur de votre carte (exemple D, E, F :)



Ensuite choisir le type de Formatage, prendre FAT ou FAT 16.

ATTENTION TOUT FORMATAGE EFFACE LES DONNEES DE VOTRE CARTE



Une fois ceci fait votre carte est prête à être utilisée dans un Flarm.

Méthode de délogage testée.

Mettre la carte MicroSD dans le Flarm avec le circuit vers le haut comme l'image ci-dessous.



Mettre le Flarm sous tension

Celui-ci va rentrer dans sa phase d'initialisation

Puis transférera tous les vols qui ne résident pas encore sur votre carte MicroSD

ATTENTION AUCUN SIGNAL NE VOUS PERMET DE VOIR SI LE TRANSFERT EST TERMINE OU NON DONC PATIENCE !!!

CE QUI MARCHE (Testé) :

Vous pouvez mettre d'autres fichiers (excel, word, image...) sur la carte = Ne gêne pas le transfert

Délogage de plusieurs Flarm ayant volé le même jour = chaque fichier .Igc ayant sa propre identité.

CE QUI NE MARCHE PAS

Carte non Formatée en FAT ou FAT16 = carte pas reconnue par le Flarm

Mettre la carte alors que le Flarm est sous tension = pas de transfert

Mettre la carte alors que le Flarm est sous tension couper l'alimentation du Flarm et relancer celle-ci = pas de transfert.